

Zabezpieczenia poduszek kierowcy i pasażera

Zabezpieczenie poduszki powietrznej kierowcy — niezawodna ochrona przed opóźnionym zadziałaniem poduszki kierowcy

Nr katalogowy 84150/6143

Poduszki mogą nieoczekiwanie otworzyć się w czasie do 20 minut od wypadku, nawet przy wyłączonym akumulatorze. Zabezpieczenia poduszek LUKAS chronią ratownika i poszkodowanego przed obrażeniami spowodowanymi nagłym zadziałaniem poduszki kierowcy. Zabezpieczenie nakłada się na kierownicę o średnicy 35 — 39 cm lub odpowiednio 40 — 45 cm i zawiązuje się taśmami za obręczą. Zabezpieczenia są wielokrotnego użytku, ale ze względów bezpieczeństwa należy wymienić te, które zetknęły się z otwartą poduszką.

Zabezpieczenie poduszki pasażera

Nr katalogowy 84150/6148

Zabezpieczenie poduszki powietrznej pasażera chroni ratownika i poszkodowanego przed nagłym zadziałaniem poduszki powietrznej. Zabezpieczenie mocuje się taśmami w ciągu niepełna 1 minuty.

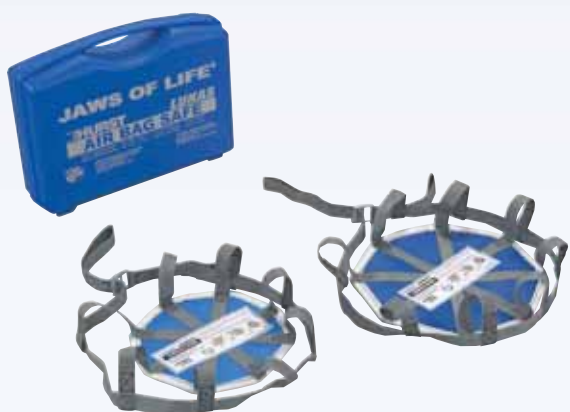
Zalety w praktyce

- Maksymalna ochrona ratownika i poszkodowanego
- Można zamocować przed lub po wyjęciu przedniej szyby lub dachu
- Odpowiednia do stosowania w pojazdach kierowanych lewostronnie i prawostronnie
- Łatwy i szybki montaż

Opakowanie

Wodoodporna torba nylonowa, cały zestaw waży zaledwie 3 kg.

Air Bag Safe I - kierowca



Air Bag Safe II - pasażer



Również w wersji do samochodów ciężarowych